

Modernizace ŽST. Cheb

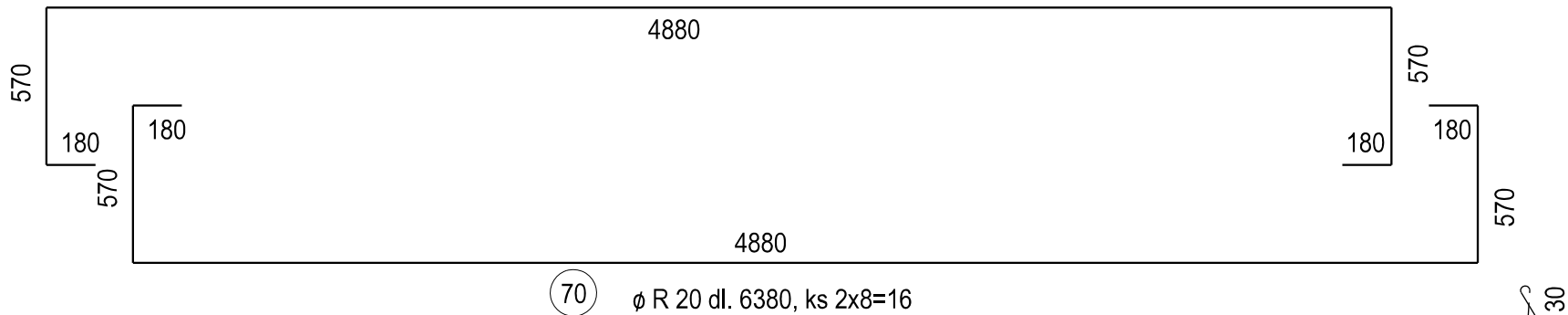
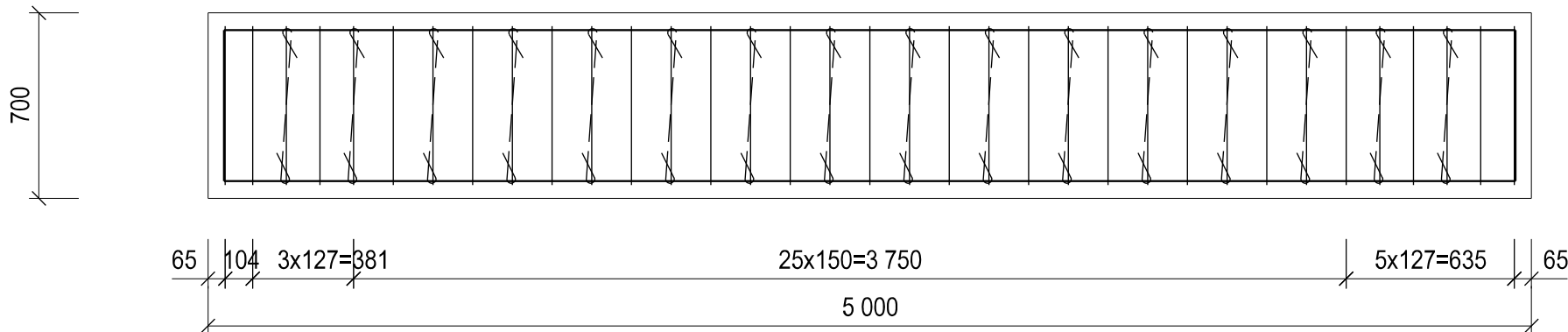
SO 10 40 Železniční most v km 454,545 (Podchod pro cestující)

Schodiště u nástupiště č. 2

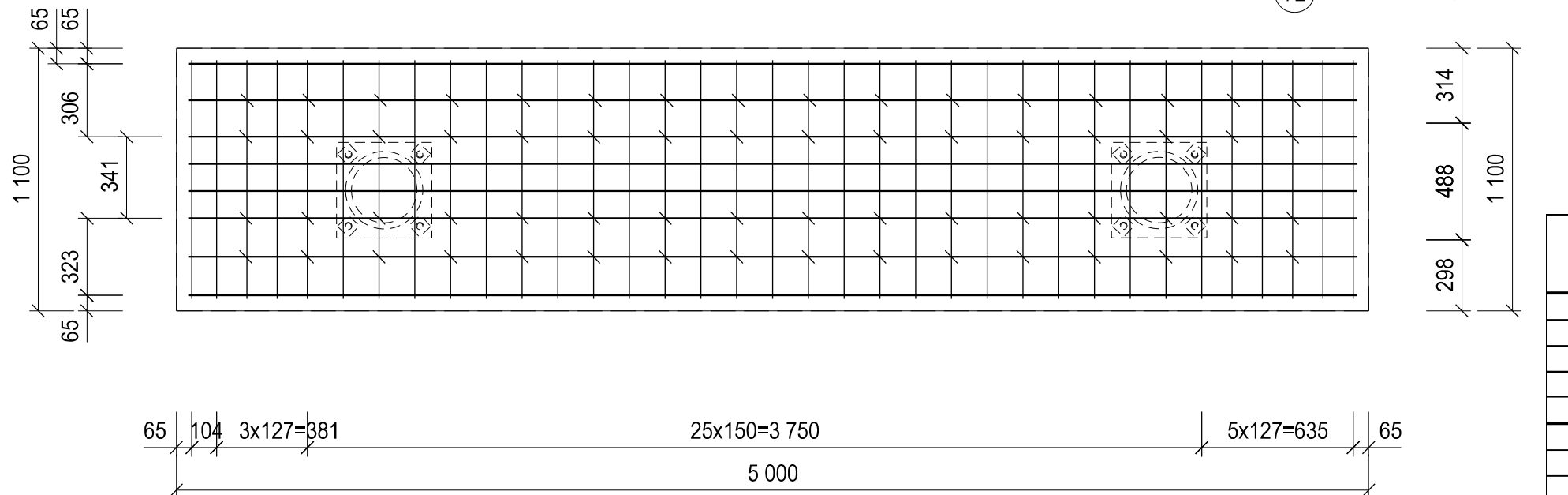
Základový práh pro zastřešení u schodiště na plzeňské straně

Výkres výkres výztuže M 1 : 25

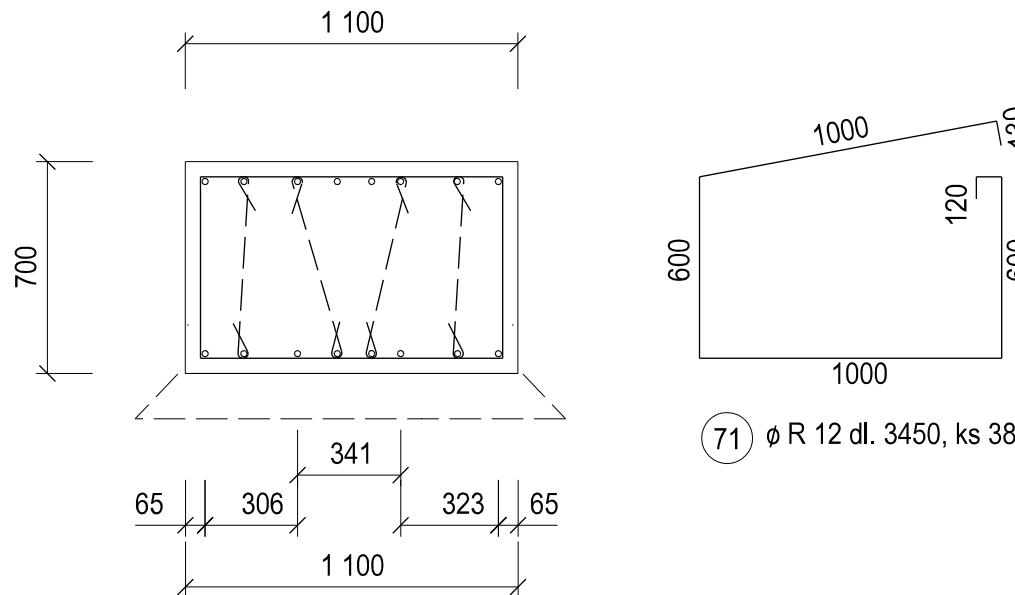
Pohled



Půdorys



Řez I - I



BETON dle ČSN EN 206 a ČSN P732 2404
schodiště a šachta - C30/37- XF3, XC2, XA1
Dmax 22-S3, CL 0,20
maximální průsak 20 mm dle ČSN EN 12390-8
poklad. beton - C12/15- X0
Dmax 22-S1, CL 0,4
maximální průsak 35 mm dle ČSN EN 12390-8

B500B dle ČSN EN 42 0139
VÝZTUŽ
10505,9 (R) dle ČSN EN 41 0505
KRYTÍ MINIMÁLNÍ 40 mm

KRYTÍ JMENOVITÉ 50 mm
POZNÁMKY:
1. VNITRNÍ PRŮMĚR ZAOBLENÍ VLOŽEK
JE NEJMÉNĚ 4D.
2. VÝZTUŽ JE KÓTOVÁNA VŽDY NA JEJÍ OSU.

Č.	Φ	DĚLKA (m)	POČET KS	R 10 505				10 216
				Φ 20	Φ 16	Φ 12	Φ 10	Φ 8
70	20	6,380	16	127,60	0,00	0,00		
71	12	3,450	38		0,00	131,10	0,00	
72	10	0,900	64		0,00	0,00	57,60	
					0,00	0,00	0,00	
CELKOVÁ DĚLKA				m	127,60	0,00	131,10	57,60
HMOTNOST				kg/m	3,853	1,578	0,888	0,617
CELKOVÁ HMOTNOST				kg	491,6428	0,0	116,4	35,5
S PROSTŘÍHEM 5%				kg	516,2	0,0	122,2	37,3
CELKEM				(kg)		675,8		



Spolufinancováno Evropskou unií

Nástroj pro propojení Evropy

PROJEKT „MODERNIZACE ŽST CHEB“ JE SPOLUFINANCOVÁNÝ EU Z PROGRAMU NÁSTROJ PRO PROPOJENÍ EVROPY (CEF).
ZA TUTO PUBLIKACI ODPOVÍDÁ POUZE JEJÍ AUTOR, EVROPSKÁ UNIE NENESE ODPOVĚDNOST ZA JÁKEKOLÍ VYUŽITÍ INFORMACÍ V NÍ OBSAŽENÝCH.

ČÁST 1.4

VÝŠKOVÝ SYSTÉM Bpv SOUŘADNICOVÝ SYSTÉM S-JTSK

Číslo změny:	Obsah změny:	Datum změny:
01	-	-
02	-	-
03	-	-

Objednatel:	Správa železniční dopravní cesty, státní organizace Dlážděná 1003/7 110 00 Praha 1
-------------	--

Generální projektant:	SUDOP PRAHA a.s. Olšanská 1a, 130 80 Praha 3 tel.: +420 267 094 111 fax: +420 224 230 316 e-mail: praha@sudop.cz	Hlavní inženýr projektu: ING. STANISLAV ŽÁČEK
		Garant profese: -

Středisko: PROJEKTOVÉ STŘEDISKO ÚSTÍ NAD LABEM			
Vedoucí střediska:	Odpovědný projektant SO, IO, PS:	Vypracoval:	Kontroloval:
ING. MIROSLAV VÁNA	ING. JAN HALGAŠ	ING. JAN HALGAŠ	ING. STANISLAV JAROS

Název akce:	Číslo smlouvy: 16-176.240
Modernizace ŽST Cheb	Projektový stupeň: PROJEKT
Část:	Datum: 01 / 2017
SO 10 - 40 ŽEL. MOST V KM 454,545 (Podchod pro cestující)	Číslo části: E 1.4
Název přílohy:	Měřítko: 1:25
Schodiště nástupiště č. 3 - výkres výztuže prahu	Počet formátů: 3A4
	Číslo přílohy: 8.2

DOCUMENT LZE UŽÍVAT POUZE VE SMYSLU PŘÍSLUŠNÉ SMLOUVY O DÍLO. ŽÁDNÁ JEHO ČÁST NEMŮŽE BÝT DLE ZÁKONA č.121/2000 Sb. KOPIROVÁNA NEBO JINÝM ZPŮSOBEM ROZŠÍŘOVÁNA BEZ SOUHLASU SUDOP PRAHA a.s.